

BRAUN

Silk·épil® SoftPerfection

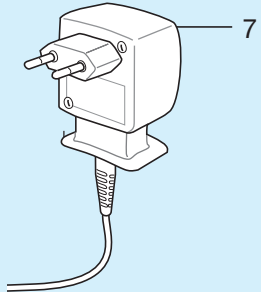
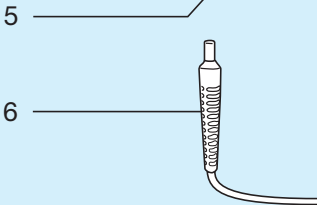
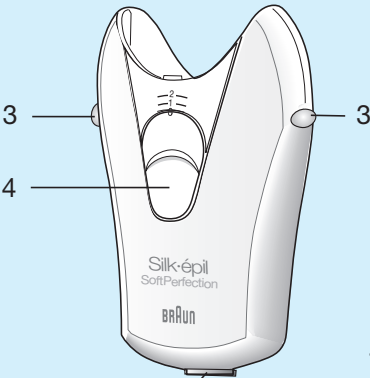
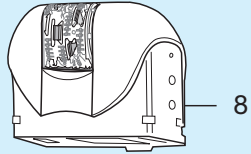
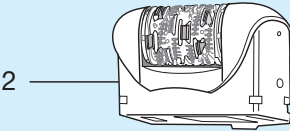
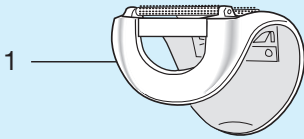
braun-market.com.ua

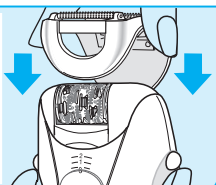
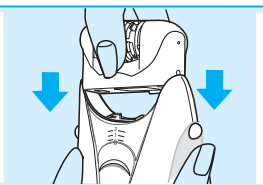
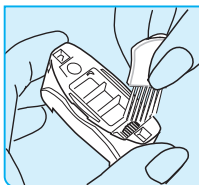
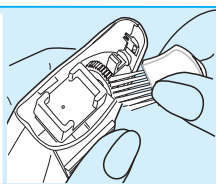
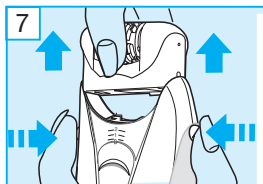
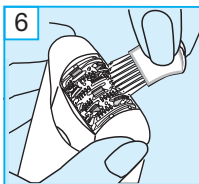
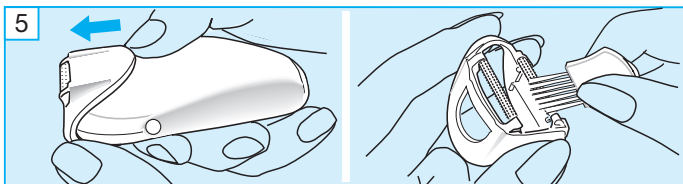
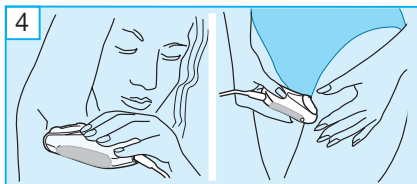
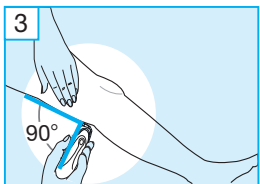
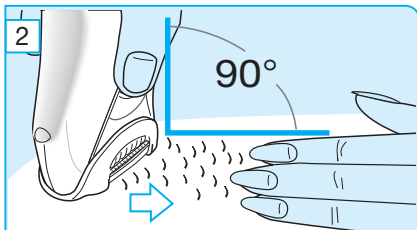
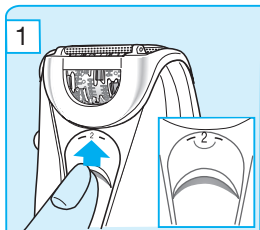
3370



Type 5318

www.braun.com





Наши товары созданы в соответствии с высочайшими стандартами качества, функциональности и дизайна.

Мы надеемся, что Вам понравится использовать эпилятор Braun Silk-épil SoftPerfection.

Пожалуйста, внимательно прочитайте инструкцию по применению перед использованием прибора.

Braun Silk-épil SoftPerfection создан для тщательного, мягкого и легкого удаления нежелательных волосков. Проверенная система эпиляции удаляет волоски с корнем, оставляя кожу гладкой на несколько недель. Новые массирующие пальчики SoftLift® и уникальное расположение пинцетов позволяет тщательно удалять очень короткие (0,5мм) и тонкие волоски, делая кожу совершенно гладкой. Вас не будут беспокоить коротко стриженные волоски, похожие на щетину, так как волосы, выросшие после эпиляции, становятся тонкими и мягкими.

Массирующая насадка ① делает эпиляцию наиболее мягкой. Пульсирующие движения массируют и расслабляют кожу, уменьшая неприятные ощущения при эпиляции.

Зауженная эпилирующая головка ⑧ создана специально для удаления волос подмышками и в зоне бикини. Меньшее количество пинцетов и специальный дизайн позволяют мягко и нежно удалить нежелательные волоски в этих областях.

Важно

- В целях соблюдения гигиены не передавайте прибор другим людям.
- Нельзя использовать эпилятор вблизи воды или в воде.

- Этот прибор не предназначен для использования детьми или другими лицами без помощи и присмотра, если их физические, сенсорные или умственные способности не позволяют им безопасно его использовать.
- Чтобы не поранить себя, а также избежать засорения и повреждения эпилятора, не подносите работающий эпилятор к волосам на голове, груди, ресницам и т.д.
- Перед использованием проверьте, соответствует ли напряжение сети указанному на трансформаторе напряжению. Используйте только 12-вольтовую вилку-трансформатор, входящую в комплект эпилятора.

Общая информация об эпиляции
Silk-épil предназначен для эпиляции волос на ногах, но в соответствии с результатами исследований, подтвержденными дерматологами, он также может быть использован для эпиляции подмышками и в области бикини.

Все способы удаления волос с корнем могут привести к появлению вросших волосков и раздражению кожи (например, почесывание, дискомфорт и покраснение кожи) в зависимости от индивидуальных особенностей кожи и волосков. Это нормальная реакция, которая быстро проходит, однако она может быть выражена сильнее при первых нескольких эпиляциях или при чувствительной коже.

Если в течение 36 часов раздражение на коже останется, рекомендуем обратиться к врачу. Кожные раздражения и боль значительно уменьшатся при регулярном использовании эпилятора Silk-épil.

В некоторых случаях эпиляция может привести к воспалению кожи из-за проникновения в кожу бактерий (например, при скольжении эпилятора по поверхности кожи). Риск попадания инфекции можно минимизировать, тщательно очищая эпилирующую головку перед каждым использованием эпилятора.

Если у Вас есть какие-либо сомнения в использовании эпилятора, пожалуйста, обратитесь к врачу. Консультация с врачом по поводу использования эпилятора необходима в следующих случаях:

- при экземе, ранах, воспалениях кожи, таких как фолликулит (гнойных фолликулах волос) и варикозном расширении вен
- при наличии родимых пятен в области эпиляции
- при пониженной сопротивляемости кожи, например, при сахарном диабете, во время беременности, виброболезни (болезнь Райнода)
- при гемофилии или иммунодефиците.

Полезные советы

Оптимальная длина волосков для эпиляции 2-5 мм. Если волосы более длинные, мы рекомендуем сначала сбрить их. Через 1-2 недели отрастут короткие волосы, которые можно будет значительно легче эпилировать.

Первую эпиляцию рекомендуется проводить вечером для того, чтобы появившееся покраснение кожи исчезло в течение ночи. После эпиляции рекомендуем использовать увлажняющий крем, чтобы успокоить слегка раздраженную кожу.

Тонкие вновь отрастающие волосы могут не пробиться на поверхность кожи. Для предотвращения появления

вросших волос рекомендуем регулярно пользоваться массажной губкой (после душа) или делать пилинг. Мягкое растирание позволяет удалить верхний слой кожи и освободить тонкие волосы.

Описание (см. страницу 4)

- ① Массирующая насадка
- ② Эпилирующая головка
- ③ Кнопки для снятия эпилирующей головки
- ④ Переключатель скоростей
- ⑤ Гнездо для подсоединения электрошнур
- ⑥ Электрошнур
- ⑦ 12-вольтовая вилка-трансформатор
- ⑧ Зауженная эпилирующая головка

Как пользоваться эпилятором Silk-épil

- Убедитесь, что кожа сухая и не увлажнена кремом или маслом.
 - Перед использованием эпилятора убедитесь, что эпилирующая головка чистая.
 - Чтобы сменить эпилирующую головку, нажмите кнопку ③ высвобождения эпилирующей головки.
 - Вставьте электрошнур ⑥ в гнездо ⑤ и включите вилку-трансформатор ⑦ в розетку.
- 1 Для включения электроприбора передвиньте переключатель ④ в положение «2» («2» - нормальная скорость эпиляции, «1» - мягкая эпиляция с замедленной скоростью).
 - 2 Потрите кожу для того, чтобы короткие волосы поднялись. Для наибольшей эффективности

держите эпилятор под прямым углом (90°) к поверхности кожи. Не надавливая, медленно двигайте эпилятор в направлении против роста волос, так чтобы сторона с переключателем шла первой. Массирующие пальчики SoftLift® приподнимают и направляют в пинцеты даже волоски, лежащие на поверхности кожи, и обеспечивают тщательную эпиляцию.

Так как волоски могут расти в разные стороны, Вы можете проводить эпилятором в разных направлениях для достижения оптимального результата.

Оба ролика массирующей насадки ① всегда должны соприкоснуться с кожей, производя пульсирующие движения, которые массируют и расслабляют кожу, делая процесс эпиляции более мягким.

3 Эпиляция ног

Производите эпиляцию Ваших ног по направлению снизу вверх. Для эпиляции под коленом выпрямите ногу.

4 Эпиляция подмышками и в области бикини

Специально для чувствительных мест была создана узкая эпилирующая головка специального дизайна, которая обеспечивает мягкую эпиляцию на данных участках тела. Пожалуйста, имейте в виду, что эти области особенно чувствительны к боли, особенно при начале эпиляции. При повторном использовании чувство боли уменьшится. Для максимального комфорта эпиляции длина волосков должна быть 2-5 мм. Перед эпиляцией тщательно очистите данные области, чтобы удалить остатки дезодоранта. Затем, осторожно прикасаясь,

вытрите поверхность полотенцем. При эпиляции подмышками необходимо держать руку вытянутой вверх для того, чтобы кожа была натянутой, и проводить эпилятором в разных направлениях. После эпиляции кожа особенно чувствительна, поэтому избегайте использовать любые раздражающие вещества, такие как спиртосодержащие дезодоранты.

Чистка эпилирующей головки

- 5 После эпиляции выключите эпилятор, отсоедините его от розетки и очистите эпилирующую головку. Снимите насадку ① и очистите ее щеточкой.
- 6 Для чистки пинцетов используйте щеточку, предварительно смочив ее в спирте. Чистите пинцеты щеточкой с задней стороны эпилирующей головки, поворачивая барабан вручную.
- 7 Снимите эпилирующую головку, нажав на кнопки ③ слева и справа, и потянув головку на себя. Очистите крышку корпуса кисточкой. Установите головку эпилятора ② и массирующую насадку ① назад на корпус.

В изделие могут быть внесены изменения без объявления.



Данное изделие соответствует всем требуемым европейским и российским стандартам безопасности и гигиены.

Сделано в Германии,
БРАУН ГмБХ, Braun GmbH,
Waldstr. 9, 74731 Walldürn,
Germany

Наші вироби розроблені у відповідності з найвищими стандартами якості, функціональності та дизайну. Ми сподіваємося, що Ви отримаєте задоволення, використовуючи епілятор Silk-épil SoftPerfection від Braun.

Будь ласка, уважно прочитайте інструкцію з експлуатації, перш ніж користуватися пристроєм.

Епілятор Braun Silk-épil SoftPerfection розроблений для того, щоб зробити видалення небажаного волосся якомога ефективним, м'яким та легким. Його перевірена система епіляції видаляє волосся з коренем, роблячи шкіру гладкою на декілька тижнів. З інноваційними насадками SoftLift® (СофтЛіфт) та унікальним розташуванням щипців, епілятор забезпечує надзвичайно ретельну епіляцію для досконалої гладенької шкіри, дозволяючи видаляти коротке волосся довжиною 0,5 мм та прилегло до шкіри волосся. Більше волосся не буде жорстким, оскільки волосся, що знов виростає, стає тонким та м'яким.

Масажна роликівна насадка ① робить епіляцію надзвичайно м'якою. Її віброуючі рухи стимулюють та розслаблюють шкіру для зменшення відчуття висмикування.

Вузька епіляційна голівка ⑧ ідеально підходить для повторення контурів чутливих частин тіла, таких як область бікіні та пахв. Зменшена кількість пінцетів та спеціальна вузька голівка, які спеціально адаптуються до всіх ділянок тіла, забезпечують зручність та ніжне видалення волосся в цих частинах тіла.

Примітка:

- З міркувань гігієни не слід давати цей пристрій іншим людям.
- Зберігайте пристрій сухим.
- Цей прилад не призначений для використання дітьми чи людьми з обмеженими фізичними або розумовими здібностями без нагляду людини, що відповідає за їх безпеку. Загалом, рекомендовано зберігати прилад подалі від дітей.
- У включеному стані пристрій ніколи не повинен торкатися волосся на голові, вії, стрічок тощо для уникнення будь-якої небезпеки пошкодження та запобігання закупорюванню або поломці пристрою.
- Перед використанням перевірте, чи відповідає ваша електрична напруга тій, що вказана на трансформаторі. Завжди використовуйте 12-вольтовий штепсель-трансформатор для конкретної країни, що постачається разом з виробом.

Загальна інформація про епіляцію

Епілятор Silk-épil розроблений для видалення волосся з коренем на ногах, але експлуатаційні випробування, що вивчалися дерматологами, довели, що Ви також можете безпечно видаляти волосся у пахвовій області та області бікіні.

Всі методи видалення волосся з коренем можуть призвести до вrostання волосся та подразнення (наприклад, свербіжу, дискомфорту або почервоніння шкіри). Це є нормальною реакцією, яка має швидко минути, але вона може бути сильнішою, якщо Ви видаляєте волосся з коренем декілька перших разів, або якщо у Вас чутлива шкіра.

Якщо через 36 годин подразнення шкіри не минає, ми рекомендуємо

звернутися до Вашого лікаря. Загалом, реакція шкіри та відчуття болю має тенденцію до зменшення у разі повторного користування епілятора Silk-épil.

У деяких випадках, запалення шкіри може з'явитися, якщо до шкіри потрапляють мікроби (наприклад, під час сковзання пристрою по шкірі). Повне очищення головки епілятора перед кожним використанням максимально зменшить ризик зараження.

Якщо у Вас є будь-які сумніви щодо використання пристрою, просимо проконсультуватися з лікарем. Пристрій може використовуватися лише після консультування з лікарем у таких випадках:

- екзема, рани, реакції запаленої шкіри, такі як фолікуліт (гноєння волосяних фолікул) та варикозне розширення вен;
- багато родимок;
- ослаблений імунітет шкіри, наприклад, цукровий діабет, період вагітності, захворювання Рейно;
- гемофілія або імунодефіцит.

Деякі корисні поради

Епіляція буде легшою та більш комфортною, якщо волосся має оптимальну довжину 2-5 мм (0,08-0,2 дюймів). Якщо волосся довше, то ми рекомендуємо спочатку поголити, а через 1 або 2 тижні видалити з коренем коротше волосся, що знов виростає.

Впродовж першої епіляції, краще видаляти волосся з коренем увечері, щоб будь-яке можливе почервоніння шкіри могло зникнути за ніч. Для розслаблення шкіри, ми рекомендуємо нанесення зволожуючого крему після епіляції.

Тонке волосся, яке знов виростає, може рости не на поверхні шкіри. Регулярне використання масажних губок (наприклад, після душу) або пілінгу, що відлущує, допомагає попередити вrostання волосся, оскільки м'яка очисна дія видаляє верхній пласт шкіри і тонке волосся може пройти через поверхню шкіри.

Опис (дивись сторінку 4)

- ① Масажна роликівна насадка
- ② Головка епілятора
- ③ Кнопки виключення
- ④ Перемикач
- ⑤ Розетка для шнура зі штекером
- ⑥ Шнур зі штекером
- ⑦ 12-вольтовий штекер трансформатора
- ⑧ Вузька епіляційна голівка

Як видаляти волосся з коренем

- Ваша шкіра має бути сухою, без мастила або крему.
 - Перед використанням завжди переконуйтеся в чистоті епіляційної голівки.
 - Для зняття епіляційної голівки натисніть на кнопку вимкнення ③ зліва та справа та зніміть її.
 - Вставте шнур зі штекером ⑥ у розетку ⑤ та приєднайте штекер трансформатора ⑦ до електричної розетки.
1. Для включення пристрою, поставте перемикач у позицію «2» («2» = звичайна швидкість, «1» = зменшена швидкість).
 2. Потріть шкіру для підняття короткого волосся. Для оптимального

результату тримайте пристрій під правильним кутом (90°) до Вашої шкіри. Ведіть його повільним безперервним рухом без натискування за ростом волосся у напрямку до перемікача. Насадки SoftLift® забезпечують те, що навіть прилегле до шкіри волосся піднімається та повністю видаляється з коренем. Оскільки волосся може рости у різному напрямку, корисним може стати направлення пристрою у різних напрямках для отримання оптимального результату.

Обидва ролики масажної роликів насадки ① повинні постійно стикуватися зі шкірою, дозволяючи вібруючим рухам стимулювати та розслаблювати шкіру для більш м'якої епіляції.

3. Епіляція ніг

Видаляйте волосся з коренем з Ваших ніг від гомілки і доверху. Під час епіляції за коліном, тримайте ногу прямо витягнутою.

4. Епіляція пахвової області та області бікіні

Для цього специфічного застосування була розроблена вузька епіляційна голівка ③. Завдяки її специфічному дизайну, що пристосовується до контурів цих областей, вона забезпечує ніжну та ретельну епіляцію.

Просимо знати, що особливо на початку процедури ці зони надзвичайно чутливі до болю. З повторним використанням відчуття болю зменшиться. Для більшого комфорту, переконайтеся, що волосся має оптимальну довжину 2-5 мм. Перед початком епіляції ретельно очистіть відповідну зону для вида-

лення залишків (таких, як дезодорант). Потім обережно легкими доторкуваннями витріть її рушником. Під час видалення волосся з коренем у пахвовій області, тримайте руку піднятою таким чином, щоб шкіра випрямилася, та направляйте пристрій у різних напрямках. Оскільки шкіра може бути найбільш чутливою відразу після епіляції, то уникайте використання подразнюючих засобів, таких як дезодоранти, що містять спирт.

Очищення головки епілятора

- Після епіляції відключіть пристрій та почистіть головку епілятора. Зніміть насадку ① та почистіть її щіткою.
- Для очищення щипців використовуйте щітку, занурену в спирт. Почистіть щипці щіточкою зі зворотного боку головки епілятора, вручну обертаючи барабан.
- Від'єднайте головку епілятора, натиснувши на кнопки виключення ③, розміщені зліва та справа, та знявши його. Кришку корпусу можна швидко почистити щіточкою. Встановіть головку епілятора ② та масажна роликів насадка ①, назад на корпус.

Компанія залишає за собою право вносити зміни в конструкцію пристрою без спеціального оголошення.

Епілятор Braun Silk-Epil SoftPerfection
3370

Країна виробництва:
БРАУН ГмБГ, Вальдштрассе Д-74731
Валльдурн, Німеччина
Виріб відповідає вимогам
ДСТУ 3135.2-2000 (ГОСТ 30345.2-2000,
ІЕС 335-2-8-92), ГОСТ 23511-79 р.1, а
також – санітарним нормам СанПіН
001-96, ДСН 239-96

Дата виробництва продукції Braun
вказана безпосередньо на виробі
(в місці маркування) і складається з
трьох цифр: перша цифра є останньою
цифрою року виробництва, інші дві
цифри є порядковим номером тижня у
році

У разі необхідності гарантійного чи
постгарантійного обслуговування,
звертайтеся за інформацією до
Головного Офісу Сервісного Центру
фірми Braun в Україні: Компанія
«Імпортбітсервіс-Україна», м. Київ,
вул. Глибочицька 53.
Тел. (044) 417-24-15.
Тел / факс (044) 417-24-26

Товар Сертифіковано



УкрТЕСТ - 003